

**OKOLJSKA DAJATEV (TAKSA) ZA
ONESNAŽEVANJE OKOLJA
ZARADI ODLAGANJA ODPADKOV
V SLOVENIJI V OBDOBJU
2001-2005**

Marjana Ulrich-Supovec

Ljubljana, 31.01.2007

Ministrstvo za okolje in prostor

Agencija Republike Slovenije za okolje



PРАВNA PODLAGA

LETO 2001:

80. člen Zakon o varstvu okolja (UL RS, št. 32/93, 1/96, 9/99, 56/99 in 22/00):

Uredba o taksi za obremenjevanje okolja zaradi odlaganja odpadkov (UL RS, št. 70/01) in sprememba uredbe (UL RS, št. 09/04)

Veljavnost predpisa: 15.september 2001

Obveznost plačevanja: od 1.januarja 2002



80. člena določa:

- onesnaževalec plača takso za obremenjevanje vode, tal, zraka in za ustvarjanje odpadkov,
- osnova za plačilo takse je vrsta in količina onesnaževanja,
- višino takse, način obračunavanja, odmere in plačevanja ter merila za znižanje in oprostitvev plačevanja predpiše Vlada



PRAVNA PODLAGA

LETO 2004:

4.odst.112. člen in 4.odst. 113 člen Zakon o varstvu okolja (UL RS, 41/04):

Uredba o okoljski dajatvi za onesnaževanje okolja zaradi odlaganja odpadkov (UL RS, št. 129/04) in spremembe uredbe (UL 68/05, 28/06 in 132/06)

Veljavnost predpisa: 18.december 2004



4.odst. 112.člena določa:

Vlada podrobneje določi vrste onesnaževanja, osnovo za obračun okoljske dajatve in zavezance za posamezno dajatev, njeno višino, način odmere, obračunavanja ter način plačevanja.

4.odst. 113. člena določa:

Vlada podrobneje določi način zbiranja, merila in pogoje za vračilo, oprostitev ali zmanjšanje okoljske dajatve ali odstopitev okoljskih dajatev in kaj se šteje za upravičene stroške.



OSNOVNI NAMEN UVEDBE

1. Oblika državne pomoči kot vira sredstev za zmanjšanje obremenjevanja okolja kot posledice odlaganja odpadkov

obremenjevanje okolja:

- tal s količino odloženih odpadkov in
- zraka z emisijo metana zaradi odloženih biorazgradljivih odpadkov



OSNOVNI NAMEN UVEDBE

2. Mehanizem za doseganje ciljev in za izpolnjevanje predpisanih zahtev zakonodaje :

- zmanjševanje količin odpadkov na izvoru,
- povečevanje ločenega zbiranja odpadkov,
- zmanjšanje količin odloženih odpadkov,
- odlaganje čim bolj inertnih odpadkov,
- zmanjševanje deleža biološko razgradljivih odpadkov v odloženih odpadkih,
- postopno večanje obsega obdelave in predelave ter ponovne snovne izrabe odpadkov



UREDBA DOLOČA:

- višino in zavezance za plačilo,
- način obračunavanja in
- odmero in način plačevanja

Taksa / dajatev se plačuje za obremenjevanje okolja zaradi odlaganja na odlagališčih

- za inertne,
- za nenevarne in
- za nevarne odpadke.



IZRAČUN VIŠINE DAJATVE

Osnova se določi na podlagi EO_{tal} in EO_{zrak} v koledarskem letu:

$$\text{osnova} = C_{tal} \times EO_{tal} + C_{zrak} \times EO_{zrak}$$

C_{tal} oz. C_{zrak}cena za enoto obremenitve tal oz. enoto obremenitve zraka
↓
določi vlada
enkrat letno določi vlada = ceni za enoto pri dajatvi zaradi emisije s CO_2

EO_{tal} oz. EO_{zrak}število enot obremenitve tal oz. zraka

Delež dajatve zaradi emisij plinov je ca 3-kratnik deleža dajatve zaradi obremenitve tal!



IZRAČUN VIŠINE DAJATVE

EO_{tal} v odvisnosti od vrste odlagališča =
 $m_{odpadkov} \text{ (kg)} * \text{št. } EO_{tal}/\text{kg}_{odpadkov}$

Vrsta odlagališča	št. $EO_{tal}/\text{kg}_{odpadkov}$
Odlagališče za inertne odpadke	1
Odlagališče za nenevarne odpadke	2
Odlagališče za nevarne odpadke	10



IZRAČUN VIŠINE DAJATVE

$$EO_{\text{zrak}} = G \times \text{DOC} \times \text{DOCF} \times F \times (M_{\text{CH}_4} / M_{\text{C}})$$

$G = 21$ globalni grelni potencial CH_4

DOC delež razgradljivega organskega ogljika v odpadkih

DOCF delež organskega ogljika v odpadkih, ki se pretvori v toplogredne pline

Fdelež CH_4 v odlagališčnem plinu

$M_{\text{CH}_4} / M_{\text{C}} = 1,333.$



IZRAČUN VIŠINE DAJATVE

$$\text{DOC} = 0,4 * A + 0,17 * B + 0,15 * C + 0,30 * D$$

Biorazgradljivi komunalni odpadki, ki določajo vrednost DOC-a :

A ... delež papirja, lepenke in tekstila

B ... delež odpadkov iz zelene biomase, lesa, odpadki pri predelavi rastlin (ne za prehrano)

C ... delež odpadne hrane in organskih odpadkov iz proizvodnje in priprave hrane

D ... delež lesa iz predelave, lesna industrija in drugi odpadki iz lesa, lubja, plute, slame.

A, B, C in D - količniki med maso posamezne sestavine odpadkov v celotni količini odpadkov in maso vseh odloženih odpadkov



IZRAČUN VIŠINE DAJATVE

- A, B, C in D (DOC)
- DOCF
- F

NE UGOTAVLJAJO NA OSNOVI:

- EVIDENC O ODLAGANJU,
- EVIDENC O PREDHODNI OBDELAVI OZ. IZLOČANJU,
- KEMIČNIH ANALIZ,
- POSKUSOV O BIORAZGRADNJI

DOCF = 0,77 ; F = 0,5

ZA KOMUNALNE ODPADKE:

A=0,12 B=0,05 C=0,25 D = 0,05

DOC = 0,109



IZRAČUN VIŠINE DAJATVE v 2007

$C_{tal} = 0,0022 \text{ EUR}; C_{zrak} = 0,0125 \text{ EUR}$

Vrsta odpadkov	EUR /kg
INERTNI	0,0022
NENEVARNI (delež biorazg. = 0)	0,0044
NENEVARNI (delež biorazg. = 0,47)	0,0191
NEVARNI (delež biorazg. = 0)	0,0220
NEVARNI (delež biorazg. = 0,47)	0,0367



ZNIŽANJE OSNOVE

osnova = izračunan znesek za odpadke, odložene v koledarskem letu

Znižanje osnove v koledarskem letu:

- količina CH₄, ki zgori ali se ga zajame (kg),

- električna energija, proizvedena iz plina v kWh

$$\text{znižanje} = C_{\text{zrak}} * (G * R + 0,44 * E)$$



NAMENSKA PORABA ODLAGALIŠČA ≠ JAVNA INFRASTRUKTURA do 31.12.2004

- za izvedbo gradbenih del (sanacija, širitev in gradnja novega odlagališča)
- za gradnjo objektov in nakup naprav za obdelavo odpadkov pred odlaganjem

POGOJ:

skupna višina državne pomoči v celotnem obdobju izvajanja posameznih del max. 40% stroškov investicije



NAMENSKA PORABA ODLAGALIŠČA = JAVNA INFRASTRUKTURA do 31.12.2006

- za izvedbo gradbenih del (sanacija, širitev, gradnja novega odlagališča)
- za gradnjo objektov in nakup naprav za zbiranje in za obdelavo odpadkov pred odlaganjem
- za odplačilo glavnice posojila
- za gradnjo objektov in nakup naprav za sežig komunalnih odpadkov, ostankov njihove predelave ter muljev komunalnih čistilnih naprav



UPRAVNI POSTOPKI

DO 31.12.2006

**ARSO ⇒ ZAVEZANEC (upravljavec
odlagališča):**

- **Izstavitev akontacij in izdaja odločb o odmeri**
- **Izdaja odločb o oprostitvi plačila**



UPRAVNI POSTOPKI

PO 01.01.2007

ARSO ⇒ ZAVEZANEC (upravljavec odlagališča):
Izstavitev akontacij in izdaja odločb o odmeri

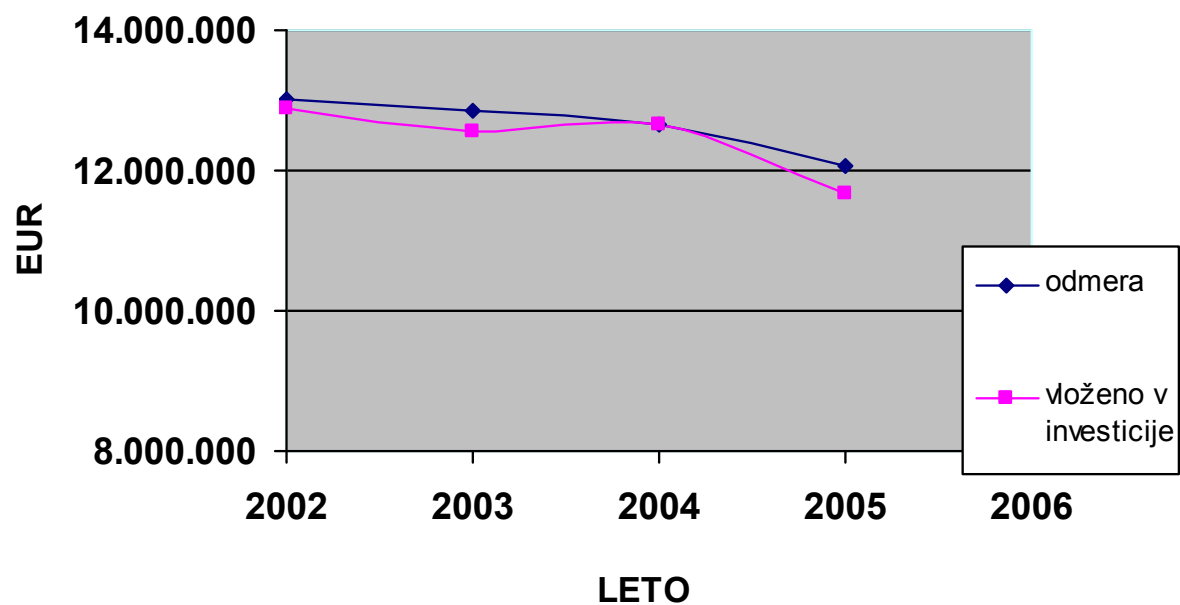
MOP ⇒ OBČINA

- Občina je upravičena do nakazila sredstev iz državnega proračuna, če se ta sredstva vložijo v infrastrukturo javne službe, ki je v njeni lasti
- Občina je upravičena do nakazila tudi za obremenjevanje tal za odpadke, ki so kot ostanki sežiganja komunalnih odpadkov ali zgorevanja trdnih goriv odloženi na njenem območju
- **POGOJ: skladnost investicij z operativnimi programi varstva okolja s področja ravnanja s komunalnimi odpadki**



PODATKI DO 31.12.2005

JAVNA INFRASTRUKTURA - ODMERA IN PORABA V OBDOBJU 2002-2005



PODATKI DO 31.12.2005

INDUSTRIJSKA ODLAGALIŠČA - ODMERA IN PORABA V OBDOBJU 2002- 2005

